

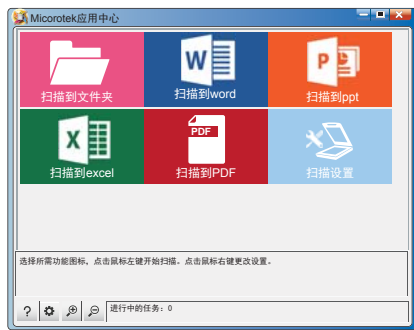
# FileScan 6235S

## 高速 自动馈纸扫描仪



- 低噪音、双面CCD扫描设计
- 超声波纸张重张检测功能
- 采用LED光源省电节能
- 日处理量达5000页
- 配备客制化的功能键
- 可容纳100页A4纸的自动进纸器
- Daisy-chain串接功能

### 软件界面



### 软件应用

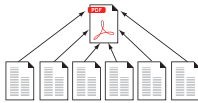


- Microtek应用中心是中晶科技开发的一款整合应用软件。界面直观明了，操作简单便捷，即使扫描仪新手，也可以轻松上手。
- 该软件将日常办公应用模块化，只需一步操作，即可将您的资料扫描到指定的文件夹进行文档管理；也可以直接扫描并识别到Word、Excel、PDF、PPT等office办公软件中，进行后续编辑及应用。
- 简单的操作，让繁杂的日常办公扫描管理工作变得轻松有趣。

## 多种智能功能，扫描更加人性化

#### 多副图像保存为一个文件

只需要简单的点选一下，就能将多个文档或相片自动扫描保存成PDF或TIFF格式。



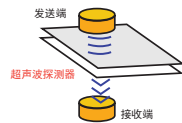
#### 自动裁切与自动倾斜校正

自动裁切功能可以侦测到稿件的影像范围，扫描影像之后会自动切除黑边；自动倾斜校正功能则可将一定程度内的倾斜稿件自动进行修正处理。



#### 超声波纸张重张检测功能

配备一组超声波传感器，用于侦测走纸通道进纸状况，减少重叠进纸状况发生。并且针对此项功能设计的驱动程序软件，能提供客户对于不同厚度的纸张设定适当灵敏度，以提高侦测效率及准确性。



#### A3对折扫描功能

只要将A3文件对折(文字面朝外)，放进一般文件透明夹，再放入进纸器，即可利用合并影像功能，让A3文件内容轻松完整呈现！



#### 自动文字方向识别

这项功能让扫描仪自动将扫描存盘后的文件，根据您所选取的文字辨识语言(OCR)，翻转成可以阅读的方向。



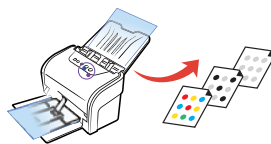
#### 条形码分档

这项功能让您使用文件上的条形码作档案管理，在扫描成堆的文件时，不用再停止和重新启动扫描仪来进行文件的分类。它让您能有效的组织、分类与搜寻扫描后的文件，轻松的完成档案的管理，提升工作效率。



#### 多数据流输出功能

只需一次扫描，就能同时得到彩色+黑白+灰阶三种影像。彩色图像清晰用于辨识、查看等，黑白图像文件较小利于存档，灰阶图像文件有亮度层次同样也利于存档。此功能也支援多种自定义组合影像选择，同时输出不同格式影像。



#### 获得“中国节能认证”



## 技术参数

扫描类型	自动馈纸双面扫描仪
图像传感器	正面: CCD 背面: CCD
分辨率	600dpi (H) × 1200dpi (V)
色彩深度	Input 48-bit / Output 24-bit
扫描光源	LED
图像输出	彩色24bit、灰阶8bit、黑白1bit 多数据流: 彩色&灰阶&黑白自由组合
纸张尺寸	最小: 70mm(W) × 80mm(L) (2.8" × 3.2") 最大: 225mm(W) × 889mm(L) (8.9" × 35")
扫描范围	最小: 25.4mm(W) × 25.4mm(L) (1" × 1") 最大: 216mm(W) × 889mm(L) (8.5" × 35")
日处理量 <sup>*1</sup>	5000页/天
检测功能	超声波重张检测 (1*sensor)
纸张规格	30.08~120.32 g/m <sup>2</sup> (8~32 lb) 厚可达1.3 mm
送纸器容量	100页纸 (A4/Letter, 70g/m <sup>2</sup> ) 2张硬卡片(1.3mm/张)
图像压缩格式	LZW(彩色/灰阶), G3/G4(黑白), JPEG(彩色/灰阶), JPEG2000
输出文件格式	PDF, BMP, JPEG, JPEG2000, TIFF, RTF 多页PDF, 多页TIFF等
驱动接口	标准 TWAIN
接口类型	USB2.0
操作系统	Windows XP/ Vista/Win 7/Win 8/Win 10
操作环境	温度+5°C ~ +40°C 湿度10% ~ 85%RH
外形尺寸 <sup>*2</sup>	320mm (W) × 180mm (D) × 200mm (H)
产品净重 <sup>*2</sup>	4.2kg
随机软件	·ScanWizard Control Panel 中晶应用中心 ·Microtek ScanWizard DI 图像采集优化处理软件 ·Microtek DocWizard 图像采集及管理工具软件 ·Microtek MiCardWizard 名片扫描识别及管理软件 ·Adobe Acrobat Reader PDF文档阅读软件

\*1 扫描大约20,000张纸后请清洁扫描仪内部。为确保正常的扫描，请经常清洁扫描仪部件（清洁时间可能会因扫描文件的不同而异）。

\*2 尺寸和净重为近视值。

## 上海中晶科技有限公司

地址: 上海市徐汇区桂平路 680 号 35 号楼 在线服务QQ号: 8008203273

电话: 021-64856614

传真: 021-64856686

网址: <http://www.microtek.com.cn>

服务电话: 4008203273、8008203273、021-64856614-325

服务邮箱: [support@microtek.com.cn](mailto:support@microtek.com.cn)

