

ScanMaker 1100XL

A3 幅面影像级扫描仪



A3
幅面

CCD/LED

6400 dpi
x
9600 dpi

48 Bit
输出

LCH
色彩模式

幅面

CCD/LED

6400 dpi
x
9600 dpi

48 Bit
输出

LCH
色彩模式

多重取
样技术

大幅面
透扫

支持
MAC

网络
共享

多重取
样技术

大幅面
透扫

支持
MAC

网络
共享

配备 ScanWizard *Pro* 驱动软件 (PC)
ScanPotter 驱动软件 (MAC)
Scanner ICC Profiler
Adobe Acrobat Reader
Color Matching System

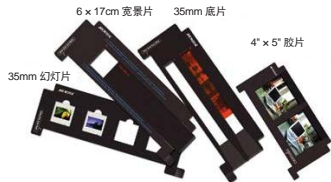
ScanMaker 1100XL

内建照片重整技术的A3影像级扫描仪 ScanMaker 1100XL，是一台融合了6400dpi的分辨率与12"×16"透扫面积的扫描仪，为专业人士所设计。

ScanMaker 1100XL拥有6400 dpi 光学结构设计。有着48bit的色彩解析能力，能够给予影像清晰呈现，满足您在设计工作上的需求。适用于商业设计公司、出版社、印刷厂、图书馆及个人工作室，如果您的扫描诉求为A3尺寸的图片与文件时，ScanMaker 1100XL扫描仪将为您提供服务。

透扫适配器 (12"×16")

ScanMaker 1100XL已配备一个TMA-III型胶片适配器，透扫范围达12"×16"，几乎涵盖所有胶片种类。随机附赠的片闸让您方便的扫描各种不同类型的胶片：如35mm、6×9cm和4"×5"大小，甚至可以达到6×17cm全景的大小。



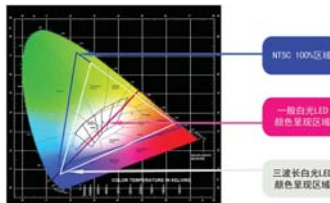
色彩恢复技术 (ColorRescue)

ColorRescue色彩还原技术可以用来处理褪色的照片或底片。在扫描之后，尽可能的将影像的色调恢复成原本的色彩与亮度，成为更鲜明的影像。ColorRescue的单点击勾选即可自动进行色彩恢复处理的程序，操作简单易用。



三波长LED光源，撷取色彩更丰富饱满

CCFL (冷阴极荧光灯管) 因预热时间长、光源衰减、高能耗将逐渐被LED灯管所取代已然成为事实。此次ScanMaker 1100XL采用三波长 (R.G.B) 白光LED光源技术，相比一般白光LED提升了色域范围，让撷取的色彩更加丰富饱满，同时保护原始稿件不会因多次强光扫描而产生的色变。



自动动态范围

自动确定图像的最小密度、最亮色调 (Dmin) 和最大密度、最暗色调 (Dmax)，并设置扫描仪捕获范围，不管稿件过暗或过亮，都能扫描出层次丰富的影像。



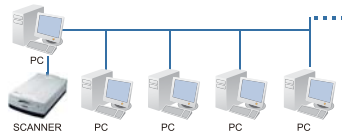
多重取样功能

多重取样功能有效地将信号变动和人为影响降低，极大提高光学密度范围，获得更纯正的图像输出。



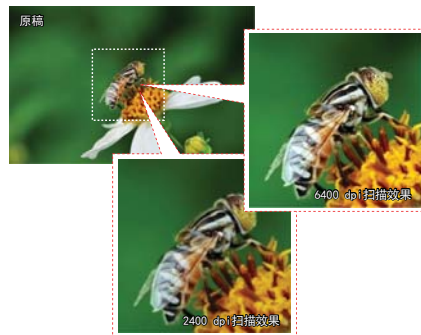
支援网络共享扫描功能

使用扫描仪驱动软件中的网络共享功能，在同一网络中，只要一台电脑连接了扫描仪，其它电脑就都可以共享使用这台扫描仪，做到资源共享。



6400dpi光学分辨率

ScanMaker 1100XL采用了日系CCD传感器，由此可达到每英寸6400像素分辨率。搭配透镜及光路系统设计能更好的接收图像信息，满足用户对图像的需求，轻轻松松扫出靓丽图像。



技术参数

扫描仪类型	彩色平台扫描仪
图像传感器	CCD
分辨率	6400dpi (H) × 9600dpi (V)
色彩深度	48bit
光源	LED
色彩模式	彩色,彩色48bit,灰阶,灰阶16bit, 256色/256自定义,Lab, web/Internet色,艺术线条/半色调,CMYK
扫描范围	反射稿: 304.8mm × 431.8mm (12" × 17") 透射稿: 304.8mm × 406.4mm (12" × 16")
动态密度	4.1 Dmax
输出文件格式	TIF,BMP,EPS,JPG,PSD,PDF,SCT
驱动	标准TWAIN
接口类型	USB 2.0
操作系统	Windows XP / Win 7 / Win 8 / Win 10 Mac OSX 10.11
功率	54.9W
操作环境	温度10°C ~ 40°C 湿度20% ~ 85%RH
外形尺寸 ^{*2}	627.5mm (L) × 376mm (W) × 180.5mm (H)
产品净重 ^{*2}	16.1kg
随机软件	Microtek ScanWizard PRO(PC) Microtek ScanPotter (MAC驱动) Adobe Acrobat Reader PDF文档阅读软件 Microtek Scanner ICC Profiler Microtek Color Matching System

*1 JPEG最大文件大小为2GB, TIFF和BMP最大文件大小为4GB。扫描分辨率高时, 可能会限制最大扫描区域。

*2 尺寸和净重为近视值。

上海中晶科技有限公司

地址: 上海市徐汇区桂平路 680 号 35 号楼

电话: 021- 64856614

传真: 021- 64859686

网址: <http://www.microtek.com.cn>

在线服务QQ号: 8008203273

服务电话: 4008203273、8008203273、021-64856614-325

服务邮箱: support@microtek.com.cn

MICROTEK
中晶科技