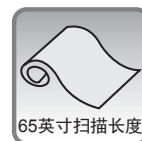
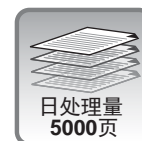
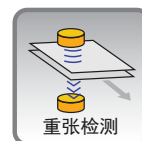
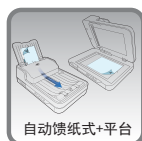
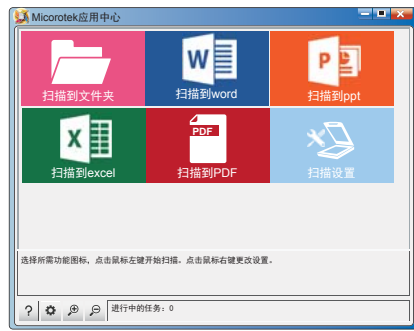


# ArtixScan DI 5240

## 高速 多功能文档扫描仪



### 软件界面



### 软件应用



- ScanWizard Control Panel应用中心是中晶科技开发的一款整合应用软件。界面直观明了，操作简单便捷，即使扫描仪新手，也可以轻松上手。
- 该软件将日常办公应用模块化，只需一步操作，即可将您的资料扫描到指定的文件夹；也可以直接扫描并识别到Word、Excel、PDF、PPT等Office办公软件中，进行后续编辑及应用。
- 简单的操作，让繁杂的日常办公扫描管理工作变得轻松有趣。

## 满足行业应用需求，尽显影像品质

### 集自动馈纸与平台方式扫描

ArtixScan DI 5240上部采用自动馈纸式设计，不但可以批量扫描普通A4文档，下部采用平台扫描方式，可用于其它书籍、杂志、证件、硬卡等实物扫描应用。



### 支持超声波重张检测功能

配备一组超声波传感器，用于侦测走纸通道进纸状况，杜绝重叠进纸状况发生。并且针对此项功能设计的驱动程序软件，能提供客户对于不同厚度的纸张设定适当灵敏度，以提高侦测准确性。



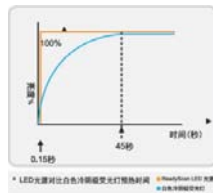
### 5组编程按键LED数字显示

用户通过软件操控界面自定义扫描参数与按键操作之间实现关联，再配合LED数字显示屏用户可自由选择当前定义的1至5组扫描模式，做到“一键式”扫描操作，提高您的工作效率。



### LED光源，无需预热

- 无需暖机立刻进入扫描状态
- 光源温和稳定确保影像品质
- 低功耗扫描设计节能又环保
- 有效提升光源组件使用寿命



### 获得“中国节能认证”



### 40ppm/80ipm 灰阶、黑白、彩色同速

ArtixScan DI 5240拥有每分钟40ppm/80ipm A4纸的扫描速度，且拥有彩色、灰阶、黑白三色扫描同速。



### 技术参数

扫描类型	A4自动馈纸+平板扫描仪
图像传感器	正面(或平台扫描): CCD 背面: CCD
分辨率	ADF: 600dpi (H) × 1200dpi (V) 平板: 1200dpi (H) × 2400dpi (V)
色彩深度	Input 48-bit / Output 24-bit
扫描光源	LED
图像输出	彩色24bit、灰阶8bit、黑白1bit 多数据流: 彩色&灰阶&黑白自由组合
纸张尺寸	ADF: 225mm(W) × 1651mm(L) (8.9" × 65") 平板: 221mm(W) × 301mm(L) (8.7" × 11.9")
扫描范围	ADF: 最小: 25.4mm(w) × 25.4mm(L) (1" × 1") 最大: 216mm(W) × 1651mm(L) (8.5" × 65") 平板: 216mm × 297mm (8.5" × 11.7")
扫描速度 <sup>1</sup>	单面: 40ppm(A4, 彩色/灰阶/黑白, 300dpi) 双面: 80ipm(A4, 彩色/灰阶/黑白, 300dpi) 平板: 5秒(A4, 彩色/灰阶/黑白, 300dpi)
日处理量 <sup>2</sup>	5000页/天
检测功能	超声波重张检测 (1*sensor)
纸张规格	30.08~120.32 g/m <sup>2</sup> (8~32 lb)
送纸器容量	100页纸 (A4/Letter, 80g/m <sup>2</sup> )
图像压缩格式	LZW(彩色/灰阶), G3/G4(黑白)、JPEG(彩色/灰阶), JPEG2000
输出文件格式	PDF, BMP, JPG, JPG2000, TIFF, 多页PDF, 多页TIFF等
驱动接口	标准 TWAIN
接口类型	USB2.0
操作系统	Windows XP/ Vista/Win 7/Win 8/Win 10
操作环境	温度+5℃ ~ +40℃ 湿度20% ~ 85%RH
外形尺寸 <sup>3</sup>	510mm (W) × 349mm (D) × 156mm (H)
产品净重 <sup>3</sup>	6.6kg
随机软件	ScanWizard Control Panel 中晶应用中心 Microtek ScanWizard DI 图像采集优化处理软件 Microtek DocWizard 专业版 图像采集及管理工具软件 Microtek MiCardWizard 名片扫描识别及管理软件 Adobe Acrobat Reader PDF 文档阅读软件

<sup>1</sup> 扫描速度视您选择的驱动程序、操作系统和电脑配置而定，速度可能有所不同。

<sup>2</sup> 扫描大约20,000张纸后请清洁扫描仪内部。为确保正常的扫描，请经常清洁扫描仪部件（清洁时间可能会因扫描仪文件的不同而异）。

<sup>3</sup> 尺寸和净重为近似值。

### 上海中晶科技有限公司

地址: 上海市徐汇区桂平路680号35号楼 电话: 021-64856614

传真: 021-64859686

网址: <http://www.microtek.com.cn>

在线服务QQ号: 8008203273

服务电话: 4008203273、8008203273、021-64856614-325

服务邮箱: [support@microtek.com.cn](mailto:support@microtek.com.cn)