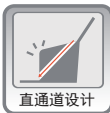


ArtixScan DI 6260S

高速自动馈纸扫描仪



彩色双面



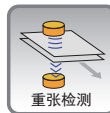
直通道设计



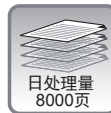
60ppm/120ipm@200dpi/A4
彩色/灰阶/黑白



LED灯管无需预热



重张检测



日处理量
8000页



LED控制面板



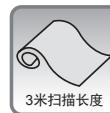
快捷键



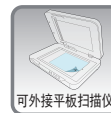
100页(ADF)



硬卡扫描



3米扫描长度

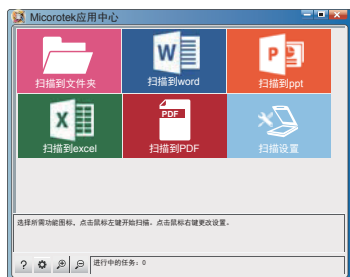


可外接平板扫描仪

ArtixScan DI 6260S

ScanWizard Control Panel中晶应用中心

软件界面



软件应用



- ScanWizard Control Panel应用中心是中晶科技开发的一款整合应用软件。界面直观明了，操作简单便捷，即使扫描仪新手，也可以轻松上手。
- 该软件将日常办公应用模块化，只需一步操作，即可将您的资料扫描到指定的文件夹；也可以直接扫描并识别到Word、Excel、PDF、PPT等office办公软件中，进行后续编辑及应用。
- 简单的操作，让繁杂的日常办公扫描管理工作变得轻松有趣。

满足行业应用需求，尽显品质

60ppm/120ipm高速扫描

拥有每分钟60ppm/120ipm A4纸彩色、灰阶、黑白三色扫描同速的特点，该机型还支援3000mm长度幅面扫描。



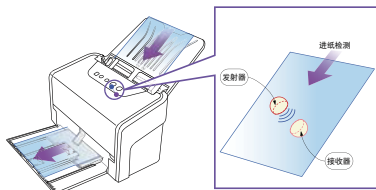
5组编程按键LED数字显示

LED数字显示屏配合按键操控，用户可自由选择1至5组扫描模式。



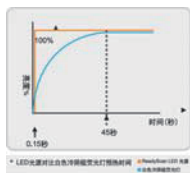
支持超声波重张检测功能

装备有一组超声波传感器，它可以检测多页重张进纸并及时提示用户。



无需预热的LED光源

- 无需暖机立刻进入扫描状态
- 光源温和稳定确保影像品质
- 低功耗无汞设计节能又环保
- 显著提升光源组件使用寿命



获得“中国节能认证”



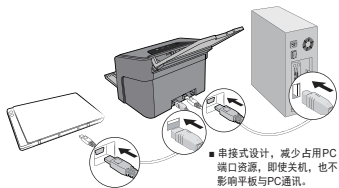
可容纳100页A4纸的大容量进纸器

一次性可放置100页A4标准纸的大容量进纸器，也能批量处理硬卡（身份证、银行卡或小于1.3毫米厚度的浮雕卡）。



可外接MICROTEK多种平板扫描仪

可外接中晶不同尺寸的平板扫描仪，不受扫描尺寸和扫描材质限制。



直通式设计，走纸更顺畅

直通式设计有利于增强纸张通过率，拓展扫描应用范围。



技术参数

产品类型	自动馈纸双面扫描仪
图像传感器	正面：CCD 反面：CCD
分辨率	600dpi (H) × 1200dpi (V)
色彩深度	Input 48-bit \ Output 24-bit
扫描光源	LED
图像输出	彩色24bit、灰阶8bit、黑白1bit 多数据流：彩色&灰阶&黑白自由组合
纸张尺寸	最小：70mm(W) × 80mm(L) (2.8" × 3.2") 最大：225mm(W) × 3000mm(L) (8.9" × 118")
扫描范围	最小：25.4mm(W) × 25.4mm(L) (1" × 1") 最大：216mm(W) × 3000mm(L) (8.5" × 118")
扫描速度 ¹	单面：60ppm(A4, 彩色/灰阶/黑白, 200dpi) 双面：120ipm(A4, 彩色/灰阶/黑白, 200dpi)
日处理量 ²	8000页/天
检测功能	超声波重张检测 (Sensor × 1)
纸张规格	30.08~120.32 g/m ² (8~32 lb) 厚可达 1.3 mm
送纸器容量	100页纸 (A4/Letter, 70g/m ²) 2张硬卡片(1.3mm/张)
图像压缩格式	LZW(彩色/灰阶), G3/G4(黑白), JPEG(彩色/灰阶), JPEG2000
输出文件格式	PDF, BMP, JPEG, JPEG2000, TIFF, 多页PDF, 多页TIFF等
驱动接口	标准 TWAIN
接口类型	USB2.0
操作系统	Windows XP / Win7 / Win8 / Win10
操作环境	温度+5°C ~ +40°C 湿度10% ~ 85%RH
外形尺寸 ³	320mm (W) × 180mm (D) × 200mm (H)
产品净重 ³	4.2kg
随机软件	·ScanWizard Control Panel 中晶应用中心 ·Microtek ScanWizard DI 图像采集优化处理软件 ·Microtek DocWizard 图像采集及管理工具软件 ·Microtek MiCardWizard 名片扫描识别及管理软件 ·Adobe Acrobat Reader PDF文档阅读软件

¹ 扫描速度视您选择的驱动程序、操作系统和电脑配置而定，速度可能有所不同。
² 扫描大约20,000张纸后请清洁扫描仪内部，为确保正常的扫描，请经常清洁扫描仪部件（清洁时间可能会因扫描文件的不同而异）。

³ 尺寸和净重为近似值。

上海中晶科技有限公司

地址：上海市徐汇区桂平路 680 号 35 号楼 在线服务QQ号：8008203273

电话：021- 64856614

传真：021- 64859686

网址：http://www.microtek.com.cn

服务电话：4008203273、021-64856614-325

服务邮箱：support@microtek.com.cn

MICROTEK
中晶科技