

# FileScan 1660XL Plus

## A3 彩色平板扫描仪

侧掀设计，稳定耐用，全幅 **9 秒**，品质与速度双重惊喜！



自动  
侦测

A3  
大幅面

侧掀  
设计

CCD/LED

1600 dpi  
×  
3200 dpi

全幅  
9 秒

上盖止停  
30~75°

快捷键

自动节选  
与  
自动纠偏

自动文字  
方向识别

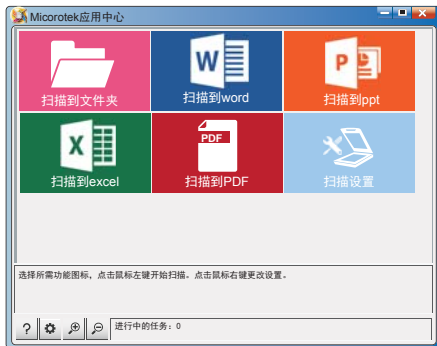
智能  
阈值

文件  
底色淡化

# FileScan 1660XL Plus

## Microtek应用中心

### 软件界面



### 软件应用



- ScanWizard Control Panel应用中心是中晶科技开发的一款整合应用软件。界面直观明了，操作简单便捷，即使扫描仪新手，也可以轻松上手。
- 该软件将日常办公应用模块化，只需一步操作，即可将您的资料扫描到指定的文件夹；也可以直接扫描并识别到Word、Excel、PDF、PPT等office办公软件中，进行后续编辑及应用。
- 简单的操作，让繁杂的日常办公扫描管理工作变得轻松有趣。

### 配有A3尺寸的扫描平台

A3幅面扫描范围不仅可处理A4及以下尺寸纸介，还可轻松将工程图纸、教育试卷、证书奖状、工商执照、8开画册（正度或大度纸）等大幅面稿件影像数字化成您需要的图片保存格式（支持多页PDF及TIF格式）。



### LED灯管，无需预热、长寿命

- 无需预热立刻进入扫描状态
- 光源温和稳定确保影像品质
- 低功耗扫描设计节能又环保
- 有效提升光源组件使用寿命



### 自动文稿侦测功能，即放即扫

自动文稿侦测扫描功能是目前中晶科技刚推出的技术，是科技与人性化设计相融合。在批量作业前请一定开启此项功能，即可摆脱鼠标反复点击的厌烦，做到即放即扫，有效提升工作效率。

### 自动侦测 即放即扫



### 9秒即可完成A3尺寸彩色扫描

在200dpi的常用分辨率下，FileScan 1660XL Plus在不到9秒的时间，就可以完成一张A3影像的彩色扫描。不因切换模式而大幅度降低速度，为客户提高工作效率打下扎实的基础。



### Microtek ScanWizard DI---专业文档扫描驱动

MICROTEK ScanWizard DI（MICROTEK自动图文扫描工具处理软件）是一款有效便捷、功能强大的扫描软件，集扫描驱动与常用影像处理工具于一体，针对文档类应用而开发，是中晶科技二十年影像处理技术的结晶。随着客户应用不断拓展，ScanWizard DI功能将持续有效的升级，以提升客户工作效率为目标，日益深化。



### 获得“中国节能认证”



## 上海中晶科技有限公司

地址：上海市徐汇区桂平路680号35号楼 电话：021-64856614  
 传真：021-64859686 网址：http://www.microtek.com.cn  
 在线服务QQ号：8008203273  
 服务电话：4008203273、021-64856614-325  
 服务邮箱：support@microtek.com.cn

### 技术参数

扫描仪类型	A3彩色平板扫描仪
图像传感器	CCD
分辨率	1600 dpi(H) × 3200 dpi(V)
色彩深度	48-bit in / 24-bit out
光源	LED
色彩模式	彩色24bit、灰阶8bit、黑白1bit
扫描范围	304.8mm × 431.8mm (12" × 17")
扫描速度 <sup>*1</sup>	9秒 (A4, 彩色/灰阶/黑白, 200dpi)
输出文件格式	JPEG, BMP, TIFF, PDF, 多页PDF/TIF, 双层多页PDF等
驱动	标准TWAIN
接口类型	USB 2.0
快捷按键	Scan快捷键
操作系统	Windows XP / Vista / Win7 / Win8 / Win10
电压	AC100V-240V (±10%) 47-63HZ
功率	37.5瓦
操作环境	温度10°C ~ 40°C 湿度20% ~ 85%RH
外形尺寸 <sup>*2</sup>	602mm(L) × 416mm(W) × 146mm(H)
产品净重 <sup>*2</sup>	9.9kg
随机软件	ScanWizard Control Panel 中晶应用中心 Microtek ScanWizard DI 图像采集优化处理软件 Microtek DocWizard 图像采集及管理工具软件 Microtek MiCardWizard 名片扫描识别及管理软件 Adobe Acrobat Reader PDF文档阅读软件

\*1 扫描速度取决于测试环境。根据主机、操作环境或应用方式不同而有所不同。  
 \*2 尺寸和净重为近视值。

