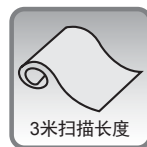
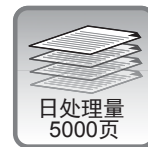
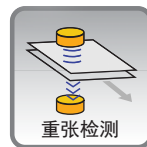
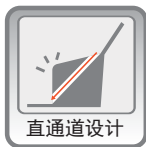


# ArtixScan DI 6240S

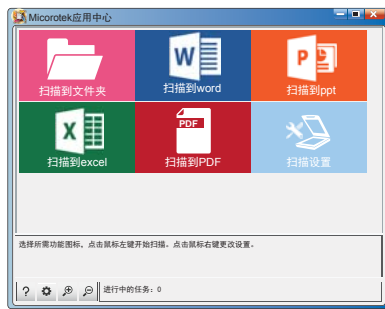
**高速** 自动馈纸扫描仪



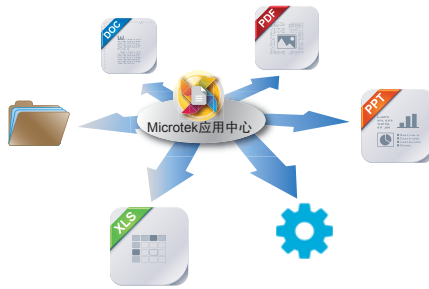
# ArtixScan DI 6240S

## 标配Microtek应用中心

### 软件界面



### 软件应用

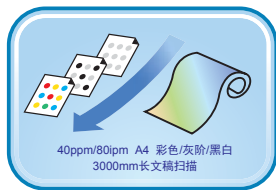


- Microtek应用中心是中晶科技开发的一款整合应用软件。界面直观明了，操作简单便捷，即使扫描仪新手，也可以轻松上手。
- 该软件将日常办公应用模块化，只需一步操作，即可将您的资料扫描到指定的文件夹进行文档管理；也可以直接扫描并识别到Word、Excel、PDF、PPT等office办公软件中，进行后续编辑及应用。
- 简单的操作，让繁杂的日常办公扫描管理工作变得轻松有趣。

## 满足行业应用需求，尽显影像品质

### 40ppm/80ipm高速扫描

速度是衡量一个文档扫描仪规格的重要指标。基于自动馈纸通道设计，ArtixScan DI 6240S拥有每分钟40ppm/80ipm A4纸的扫描速度，而且彩色、灰阶、黑白三色扫描同速，不因切换扫描模式而大幅降低速度，为客户提高工作效率打下坚实的基础。与此同时，该机型还支持3000mm长度幅面扫描，对于长纸扫描需求的用户事半功倍。



### 直通道设计，走纸更顺畅

ArtixScan DI 6240S拥有文件进纸和纸张分离技术，该技术能够同时扫描不同大小和重量的纸张进行混扫作业，无须浪费时间根据纸介的大小或厚度来排序。

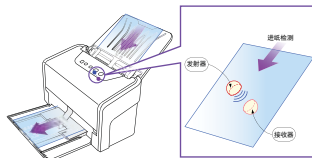


### 获得“中国节能认证”



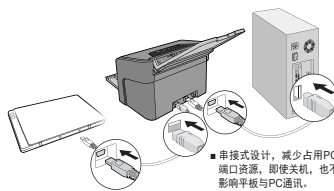
### 支持超声波重张检测功能

ArtixScan DI 6240S装备有一组超声波传感器，它可以准确的检测多页重张进纸，即使扫描文件的厚度不一也同样可行。检测到重张进纸后，软件自动弹出对话框，提示用户选择本次重张是否跳过，来减少重叠进纸的出现。



### 可外接MICROTEK多种平板扫描仪

ArtixScan DI 6240S贴心为各种不同需求的客户着想，还可外接中晶不同尺寸的平板扫描仪，不受扫描尺寸和扫描材质限制，自由搭配组合使用用途进一步拓展。USB数据线可串接式布局，即方便通信又可节省终端、台式、笔记本电脑的USB通信接口。当不开机时，其串接的平板扫描仪也能与电脑USB通信，正常使用。



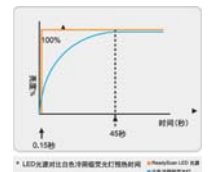
### 5组编程按键LED数字显示

用户通过软件操控界面自定义扫描参数与按键操作之间实现关联，再配合LED数字显示屏用户可自由选择当前定义的1至5组扫描模式，做到“一键式”扫描操作，提高您的工作效率。



### LED光源，无需预热，寿命长

- 无需暖机立刻进入扫描状态
- 光源温和稳定确保影像品质
- 低功耗扫描设计节能又环保
- 有效提升光源组件使用寿命



### 技术参数

产品类型	自动馈纸双面扫描仪
图像传感器	正面：CCD 反面：CCD
分辨率	600dpi (H) × 1200dpi (V)
色彩深度	Input 48-bit \ Output 24-bit
扫描光源	LED
图像输出	彩色24bit、灰阶8bit、黑白1bit 多数据流：彩色&灰阶&黑白自由组合
纸张尺寸	最小：70mm(W) × 80mm(L) (2.8" × 3.2") 最大：225mm(W) × 3000mm(L) (8.9" × 118")
扫描范围	最小：25.4mm(W) × 25.4mm(L) (1" × 1") 最大：216mm(W) × 3000mm(L) (8.5" × 118")
扫描速度 <sup>1</sup>	单面：40ppm(A4, 彩色/灰阶/黑白, 300dpi) 双面：80ipm(A4, 彩色/灰阶/黑白, 300dpi)
日处理量 <sup>2</sup>	5000页/天
检测功能	超声波重张检测 (Sensor × 1)
纸张规格	30.08~120.32 g/m <sup>2</sup> (8~32 lb) 厚可达 1.3 mm
送纸器容量	100页纸 (A4/Letter, 70g/m <sup>2</sup> ) 2张硬卡片 (1.3mm/张)
图像压缩格式	LZW(彩色/灰阶), G3/G4(黑白), JPEG(彩色/灰阶), JPEG2000
输出文件格式	PDF, BMP, JPEG, JPEG2000, TIFF, 多页PDF, 多页TIFF等
驱动接口	标准 TWAIN
接口类型	USB2.0
操作系统	Windows XP / Win7 / Win8 / Win10
操作环境	温度+5°C ~ +40°C 湿度10% ~ 85%RH
外形尺寸 <sup>3</sup>	320mm (W) × 180mm (D) × 200mm (H)
产品净重 <sup>3</sup>	4.2kg
随机软件	· ScanWizard Control Panel 中晶应用中心 · Microtek ScanWizard DI 图像采集优化处理软件 · Microtek DocWizard Pro 图像采集及管理工具软件 · Microtek MiCardWizard 名片扫描识别及管理软件 · Adobe Acrobat Reader PDF文档阅读软件

<sup>1</sup> 扫描速度视您选择的驱动程序、操作系统和电脑配置而定，速度可能有所不同。  
<sup>2</sup> 扫描大约20,000张纸后请清洁扫描仪内部。为确保正常的扫描，请经常清洁扫描仪部件（清洁时间可能会因扫描仪文件的不同而异）。  
<sup>3</sup> 尺寸和净重为近视值。

## 上海中晶科技有限公司

地址：上海市徐汇区桂平路 680 号 35 号楼  
电话：021-64856614  
传真：021-64859686  
网址：http://www.microtek.com.cn  
在线服务QQ号：8008203273  
服务电话：4008203273、021-64856614-325  
服务邮箱：support@microtek.com.cn

