

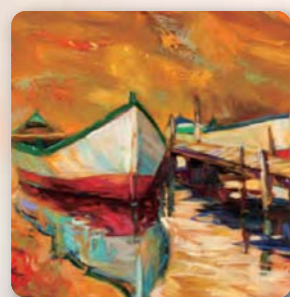
LS-5800 大幅面平台式扫描仪

应用领域

广告美工设计及现代工艺设计常利用扫描仪把一些图案、实物表面扫描到电脑中，经过软件的编修，然后分色，打样输出，再重新印刷在空白的介质上，实现大量制造的生产过程。

LS-5800平台式扫描仪，有别于滚筒式扫描仪，可扫描较大幅面的平面图外，也适用扫描装订成册的大图稿、破旧易碎图纸、艺术品、裱框画、瓷砖、布料服装、地毯、壁纸、地板等多种的物件，供保存及后续处理运用，以便更广泛地服务于现代生活。

- 广告印刷业
- 图资管理机构
- 纺织印染业
- 美工设计业
- 建材制造业
- 影像数据加工业



LS-5800

A1+ 大幅面平台式扫描仪

大图输入解决方案



产品规格

产品类型	平台式落地型扫描器
影像感测元件	彩色线型 CCD
光学分辨率	800 dpi
光源	LED
色彩深度	48-bit
色彩模式	48-bit彩色 / 16-bit灰阶 / 1-bit 黑白
扫描范围	940 mm x 610 mm (37" x 24")
扫描速度	30 sec @ 200 dpi, A1彩色
格式输出	TIFF、BMP、JPEG、JPEG2000、PDF等

连接界面	高速 USB 2.0
体积 (长x宽x高)	133 cm x 87 cm x 88 cm(不含掀盖)
净重	约 172 kg
电源电压	AC 100V~240V, 50/60 Hz,
作业环境	最大 1.7A (输入) 操作温度: 50°-95°F (10° - 35°C) 相对湿度: 20%-85% RH

系统要求

光盘机 (用来安装软件)
全彩显示器
USB 2.0界面
4 GB或以上的随机存取存储器
Intel Core i5 3.0 GHz或以上的 CPU处理器
Windows 7 / 8 / 10 (x86 & x64)作业系统

- 扫描范围达 **37 x 24 英寸**
- 落地型开放式平台，便于多种物件扫描
- 彩色 **CCD** 传感器，光学分辨率达 **800 dpi**
- 高阶镜头景深达 **10 mm**，确保影像质量
- 色彩管理系统，确保色彩忠实还原
- 可切换的双向 **LED** 光源设计，满足平面或立体扫描实物需求
- **LED** 光控系统，不含紫外线，红外光波，减少对古文物损坏
- 单光机单次扫描设计，无需拼图
- 机台底座配置滚轮，方便移动调整
- 可搭配多种扫描软件 **ScanWizard Graph/DTG/Cubi**

* 扫描速度视您选择的电脑配置、操作系统、驱动程序而定，可能有所不同 / ** 产品外观、规格参数以实物以及随机产品说明为准。

上海中晶科技有限公司

地址：上海市徐汇区桂平路 680 号 35 号楼 电话：021-64856614
传真：021-64859686 网址：<http://www.microtek.com.cn>
在线服务QQ号：8008203273
服务电话：4008203273、021-64856614-325
服务邮箱：support@microtek.com.cn

MICROTEK
中晶科技

MICROTEK
中晶科技

LS-5800 大幅面平台式扫描仪

中晶 LS-5800 大幅面平台式扫描仪采用落地桌面平台式设计，扫描范围达 37 x 24 英寸 (940 x 610 厘米) 大于 DIN A1，适用于多种大尺寸平面图的扫描，如彩色海报、工程、建筑地图等文件，也可扫描布料、挂画、装订图书、厚重纸质、平板建材或脆弱纸张等物件。LS-5800 采用彩色 CCD 影像感测元件，光学分辨率达 800 dpi；配备可切换的双向 LED 光源，随点即亮，可扫描平面及表面凹凸的物件，能呈现实物影像，扫描用途广泛。

A1+
扫描

开放式
平台设计

CCD
单光机

DOF
10mm

LED
双光源

高精度
工业等级

开放式平台设计扫描仪

可以扫描滚筒扫描仪无法扫描的物件

开放式平台设计适用于扫描容易破损的图纸、古书画、书册、挂画、布料、瓷砖石材、板材、金属材料、海报、建筑工程图等各式广泛平面和实体物件，扫描不受限。平台方式扫描亦可避免滚筒式进纸扫描所造成的原稿刮伤与毁损等缺点。

影像品质色彩效果更佳

单光机扫描引擎，影像无断差

内置单光机扫描引擎，涵盖37×24英寸的大幅面扫描范围，单光机扫描引擎，影像无断差，提供优异的图像扫描，更确保图像细节捕捉。非使用多光机扫描后再进行影像软件拼图，可避免软体拼接位置偏差造成影像颜色差异问题。兼容多种厂牌大幅面输出机，提供大图输入、输出解决方案。

工业等级机械传动，确保影像精度

采用工业级高精度机械传动装置，皮带材质中驱动精致设计，重复精度达千分之一，双轴承可使扫描光机传动平顺，噪音低、影像如一、机构耐用。

10mm大景深影像立体逼真

10mm的扫描景深，摆放扫描的实体平面物件不必直接接触到玻璃表面，物件在玻璃平台上面10mm内的扫描，影像依然清晰，逼真，可清楚呈现物件表面的细致内容。对于附带画框的水彩油画、瓷砖石材、木板、金属材料等平面物件皆能轻松处理扫描。

单/双向可切换LED光源系统

提供稳定均衡的单/双向可切换LED光源，根据扫描对象自由选择，确保取得优良的影响品质。双向LED光源，解决了普通扫描仪扫描皱褶稿件时的阴影问题，同时影像细致清晰。单向LED光源，扫描实物立体感逼真，可忠实呈现物件表面的影像细节。待机开启无需暖机，即开即用，节能环保。

工业级滚轮底座，移动便利 更具人性化，工程力学设计

采用工业级耐用的可调式滚轮底座，让使用者可以轻松方便的操作，搬移摆放位置。



多种专用软件，满足不同应用需求

智慧型自动校准

优良的色彩管理系统

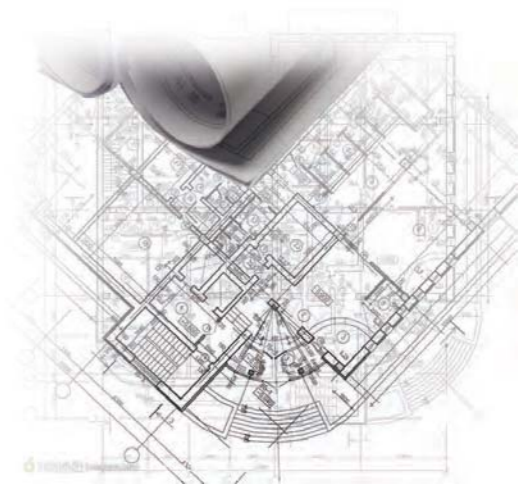
丰富的影像处理功能



LS-5800 Graph

专为撷取大面积平面图样的客人开发设计，具有许多强大、专业级的扫描功能及影像修正工具，适用于图纸管理机构、影像数据加工业、建筑工程业等。

- 色彩管理系统
- 自动对比
- 自动黑/白点修正
- 亮度对比功能
- 色调曲线修正工具
- 色彩校正工具
- 滤镜特效
- 去除网纹
- 反转
- 自动色彩还原
- 自动色彩强化
- 专属LCH色彩空间设定工具



LS-5800 DTG

专为数位纺织印刷特别开发设计，提供去除布纹、亮度锐利化、细节增强等多项图像优化功能，适用于纺织业、印染业、成衣业等的数位印花。



布纹原始影像



去布纹影像

LS-5800 Cubi

专为撷取立体图像所开发设计，可切换单/双向 LED 光源，依据需要选择投光效果，以获取清晰逼真的平面影像或有立体感的影像，适用于建材制造业、影像数据加工业、广告印刷业、美工设计业等。



单向 LED 光源立体效果逼真



双向 LED 光源影像均匀