

# FileScan 1030

简单 · 快速 · 办公多面手

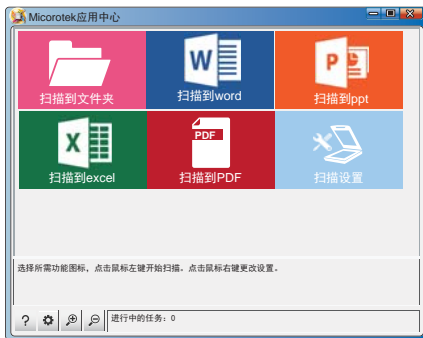


- CCD
- 智能ADF  
双面扫描
- 平板  
2400 dpi  
x  
4800 dpi
- 15PPM  
彩色/灰阶  
/黑白
- 自动节选纠偏
- 定时扫描
- 自动文字  
方向识别
- 一键扫描

# FileScan 1030

## Microtek应用中心

### 软件界面



### 软件应用



■ ScanWizard Control Panel应用中心是中晶科技开发的一款整合应用软件。界面直观明了，操作简单便捷，即使扫描仪新手，也可以轻松上手。

■ 该软件将日常办公应用模块化，只需一步操作，即可将您的资料扫描到指定的文件夹；也可以直接扫描并识别到Word、Excel、PDF、PPT等office办公软件中，进行后续编辑及应用。

■ 简单的操作，让繁杂的日常办公扫描管理工作变得轻松有趣。

### 智能软件双面扫描功能

在扫描仪驱动ScanWizard DI界面中，选择此项功能，并通过简单的操作，即可让您的扫描仪实现双面扫描的效果，瞬间将您的单面扫描仪升级为双面扫描仪。



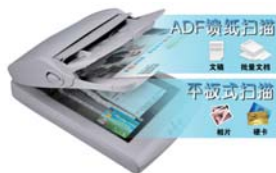
### 快捷键

提供三个功能按键（出厂已预设），只要轻触按键，即可完成扫描。驱动软件提供按键定制化功能，用户可以根据常用设定，自定义每个按键的功能。



### 自动馈纸与平板两种扫描方式

ADF（自动馈纸）扫描模式下，速度可达每分钟10页，满足日常办公批量扫描的需求。而平板模式下，仅需不到5秒的时间，就可将A4文档扫描成影像。



### 50页A4标准纸的进纸器

一次性可放置50页A4标准纸的进纸器，对于有大量文档扫描时，有效提升工作效率。



### 技术参数

扫描类型	A4自动馈纸+平板扫描仪
图像传感器	CCD
分辨率	ADF: 600dpi (H) × 1200dpi (V) 平板: 2400dpi (H) × 4800dpi (V)
色彩深度	Input 48-bit / Output 24-bit
扫描光源	CCFL (冷阴极灯管)
图像输出	彩色24bit、灰阶8bit、黑白1bit
纸张尺寸	ADF: 219mm(W) × 635mm(L) (8.6" × 25") 平板: 220mm(W) × 300mm(L) (8.7" × 11.8")
扫描范围	ADF: 最小: 105mm(W) × 148mm(L) (4.1" × 5.8") 最大: 216mm(W) × 635mm(L) (8.5" × 25") 平板: 216mm × 297mm (8.5" × 11.7")
扫描速度 <sup>*1</sup>	ADF: 15ppm(A4, 彩色/灰阶/黑白, 200dpi) 平板: 5秒(A4, 彩色/灰阶/黑白, 200dpi)
纸张规格	38~110 g/m <sup>2</sup> (10~30 lb)
送纸器容量	50页纸 (A4/Letter, 90g)
图像压缩格式	LZW(彩色/灰阶), G3/G4(黑白)、JPEG(彩色/灰阶), JPEG2000
输出文件格式	PDF, BMP, JPG, JPG2000, TIFF, 多页PDF, 多页TIFF等
驱动接口	标准 TWAIN
接口类型	USB2.0
操作系统	Windows XP / Win 7 / Win 8 / Win 10
操作环境	温度+10°C ~ +35°C 湿度20% ~ 85%RH
外形尺寸 <sup>*2</sup>	290mm (W) × 432mm (D) × 145mm (H)
产品净重 <sup>*2</sup>	4.8kg
随机软件	<ul style="list-style-type: none"> <li>ScanWizard Control Panel 中晶应用中心</li> <li>Microtek ScanWizard DI 图像采集优化处理软件</li> <li>Microtek DocWizard 图像采集及管理工具软件</li> <li>Microtek MiCardWizard 名片扫描识别及管理软件</li> <li>Adobe Acrobat Reader PDF文档阅读软件</li> </ul>

\*1扫描速度取决于测试环境。根据主机、操作环境或应用方式不同而有所不同。  
\*2尺寸和净重为近视值。

## 上海中晶科技有限公司

地址: 上海市徐汇区桂平路 680 号 35 号楼 电话: 021-64856614  
 传真: 021-64859686 网址: <http://www.microtek.com.cn>  
 在线服务QQ号: 8008203273  
 服务电话: 4008203273、021-64856614-325  
 服务邮箱: [support@microtek.com.cn](mailto:support@microtek.com.cn)

