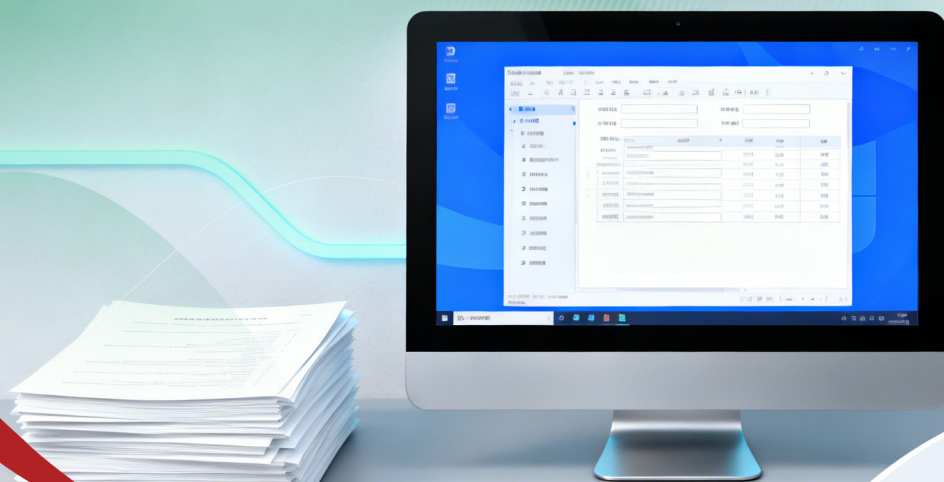


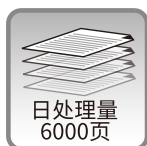
## FileScan 1400S

高速自动馈纸彩色双面扫描仪



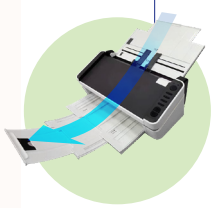
### 支持国产操作系统

- 直通道设计, 走纸顺畅
- 支持国产操作系统
- 支持超声波重张检测
- 物理按键, 快捷操作
- 配备DocWizard软件实现多批次大批量扫描



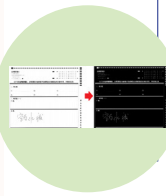
## 直通道设计, 走纸顺畅

- ▶ 直型通道设计, 不仅增强了纸张通过率, 而且拓展了扫描介质的范围, 从而使扫描用途得以推广。文件进纸和纸张分离技术, 允许不同尺寸和重量的纸张进行混扫作业。



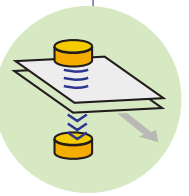
## 黑白图像反色输出

- ▶ 将黑白二值图像的黑与白互换。(主要应用于 pnm 格式的图像输出)



## 支持超声波 双张检测功能

- ▶ 物理按键, 可自定义快捷扫描任务, 节省重复作业的时间。



重张检测

## 自动文稿方向识别

- ▶ 批量扫描时自动判断文稿方向, 并将文稿旋转到方便阅读的位置。此项功能应用于不同类型纸张的混扫, 特殊文稿请使用固定旋转方向。



## 颜色自动识别

- ▶ 根据文稿色彩情况, 自动识别并输出对应的图像。彩色信息的文稿, 输出为彩色图像; 只包含黑白灰信息的文稿, 输出为灰度图像。



## 自动纠偏

- ▶ 判断图像中真实文稿的倾斜程度并自动对图像进行旋转, 使得文稿真实边缘变为水平垂直。



## 自动裁剪(匹配原始尺寸)

- ▶ 判断图像中真实文稿的边缘并自动对图像进行裁剪, 使得图像贴合文稿真实边缘。此功能和【自动纠偏】、【消除黑框】功能一起使用效果更佳。



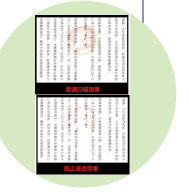
## 背景移除

- ▶ 去除文稿图案或文字底部的大面积底色, 便于文字信息的阅读与确认。



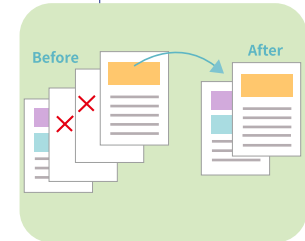
## 防止渗透

- ▶ 去除或减淡纸张背面渗透到纸张正面的图像内容。



## 跳过空白页

- ▶ 扫描仪自动扫描文稿双面, 并自动判断页面上是否存在内容, 将无内容的空白页面直接舍弃。用户可自定义判断的灵敏度。



## 穿孔移除

- ▶ 将图像上的穿孔填充颜色(根据穿孔周围的颜色自动填充)。可自定义设置穿孔的搜索范围, 以提高准确率。



## 产品规格

扫描仪类型	A4自动馈纸彩色双面扫描仪
图像传感器	CIS x 2
最高分辨率	600dpi
色彩深度	Input 48-bit / Output 24-bit
光源	LED
图像输出	彩色、灰阶、黑白 自动色彩识别、多数据流
纸张尺寸	最小: 50mm x 54mm (1.97 x 2.13 in.) 最大: 245mm x 5500mm (9.64 x 216.53 in.)
扫描范围 <sup>*1</sup>	最小: 50mm x 54mm (1.97 x 2.13 in.) 最大: 216mm x 5500mm (8.5 x 216.53 in.)
扫描速度 <sup>*2</sup>	45ppm/90ipm (A4, 彩色/灰阶/黑白, 300dpi)
日处理量 <sup>*3</sup>	6000页/天
检测功能	超声波重张检测(1*sensor)
纸张规格	30~413 g/m <sup>2</sup> (8~110 lb) ≤ 1.4mm硬卡
送纸器容量	100页纸 (A4/Letter, 70g/m <sup>2</sup> ) (前端推开成楔形放纸)

图像压缩格式	JPEG、TIFF、PDF、OFD等
输出文件格式	JPEG、PDF、TIFF、BMP、OFD、PNG、PPM、PGM、PBM、GIF、多页PDF/OFD、双层PDF/OFD等
驱动接口	标准TWAIN、SANE
接口类型	USB 3.0
快捷按键	支持
操作系统	Windows 7 / 8 / 10 / 11 ; 国产操作系统
操作环境	温度0°C ~40°C 湿度20% ~85%RH
外形尺寸 <sup>*4</sup>	最小: 327mm(W) x 208mm(D) x 156mm(H) 最大: 327mm(W) x 643mm(D) x 247mm(H)
产品净重 <sup>*5</sup>	3.35kg
软件 <sup>*5</sup>	Microtek DocWizard EX 扫描仪驱动及图像处理软件 Microtek DocWizard 文档书籍采集及管理工具软件 Adobe Acrobat Reader PDF文档阅读软件

\*1 长纸模式只建议在灰阶模式、300dpi及以下分辨率使用。

\*2 扫描速度可能因系统环境而异。

\*3 要维持扫描质量, 请参考扫描仪用户手册“日常维护和清洁”相关章节, 定期清洁扫描仪部件。

\*4 产品尺寸和净重为近似值。

\*5 驱动程序软件、用户手册请至官网服务与支持/下载中心进行下载。

设备信息如有变更, 恕不另行通知, 一切以实物为准, 欲索取进一步资料, 请登录官网或与上海中晶科技有限公司或特约经销商联络! (202601)

地址: 上海市徐汇区桂平路 680 号 35 号楼  
电话: 021-64856614  
在线服务QQ号: 8008203273

服务电话: 4008203273、021-64856614-325  
网址: <https://www.microtek.com.cn>  
服务邮箱: support@microtek.com.cn